

## Ausgleichskupplung – Modell CTA-BB-H

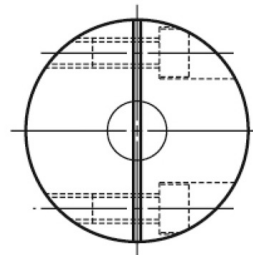
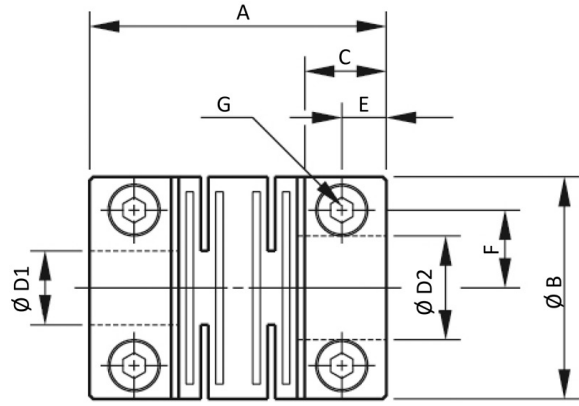
Material: Aluminium, Halbschalenversion

- ✓ mit abnehmbaren Klemmnaben
- ✓ einfache Montage
- ✓ einteilige kompakte Bauweise
- ✓ Schlitzstruktur
- ✓ für häufige Lastwechsel geeignet
- ✓ hohe Torsionssteife und Rundlaufgenauigkeit
- ✓ geeignet für Wellendurchmesser 3-55 mm



Eigenschaften	Einheit	Maß	30	40	50	60	70	80	100
Nenn Drehmoment	(Nm)	$T_{KN}$	8	18	30	65	120	170	300
Gesamtlänge	(mm)	$A^{\pm 2}$	40	48	65	80	95	100	118
Außendurchmesser	(mm)	B	30	40	50	60	70	80	100
Passungslänge	(mm)	C	11	11	19	25	25	25	30
Innendurchmesser von Ø bis Ø H7	(mm)	D1	6-14	10-19	15-26	18-28	20-35	25-42	30-55
Innendurchmesser von Ø bis Ø H7	(mm)	D2	6-14	10-19	15-26	18-28	20-35	25-42	30-55
D1 vorgebohrt	(mm)	D1	5,5	8,5	8,5	14,5	18,5	23,5	28,5
D2 vorgebohrt	(mm)	D2	5,5	8,5	8,5	14,5	18,5	23,5	28,5
Abstand	(mm)	E	5,5	5,5	9,5	12,5	12,5	12,5	15
Abstand	(mm)	F	10,5	14	18,5	21	25	29	37
Befestigungsschrauben		G	M4	M5	M6	M8	M8	M8	M10
Anzugsmoment	(Nm)	G	4,3	8,45	14,5	35	35	35	70
Gewicht ca.	(g)		50	100	300	400	700	900	1500
Torsionssteife		$10^3 \text{ Nm/Rad}$	4,6	11	24	54	88	93	190
Trägheitsmoment		$10^{-6} \text{ kgm}^2$	11	35	114	285	480	695	1060
Hub angular			1,7	1,7	1,4	1,4	1,1	1,1	1,1
Hub lateral		mm	0,2	0,3	0,3	0,3	0,3	0,3	0,3
Hub axial		mm	0,2	0,2	0,2	0,3	0,3	0,3	0,3
Maximale Drehzahl		$(\text{min}^{-1})$	8000	7500	7000	6000	5000	4000	3500
									CT-AH-21-01

Ab Größe 30 auf Anfrage auch mit Passfedernut erhältlich.



Revision: CT-DE-BE-23476